

## Informationskafé

om att vara anhörig till en person med t e x psykisk ohälsa, demenssjukdom, missbruk/beroende, neuropsykiatrisk- eller annan funktionsnedsättning.

**Vi träffas i Brukskyrkans kafé kl 17-19**

Kaffe och bröd 30 kr.

**19/3**

- Biståndshandläggare Susanne Flyckt informerar angående stöd och hjälp från kommunen.
- Silviasyster Carina Sandvik informerar om demenssjukdomar och förhållningssätt.

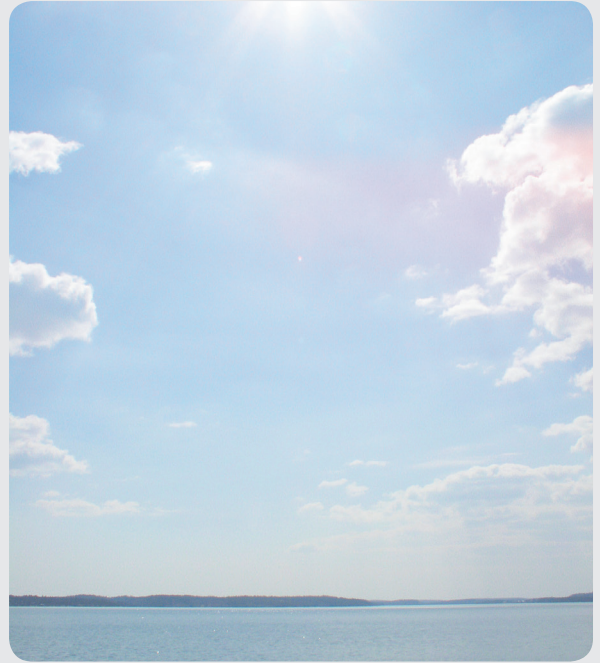
**23/4**

- Tema: Att vara anhörig. Lena Gräsberg berättar utifrån sin situation.

**21/5**

- Tema: Psyksisk ohälsa. Per Morin, chef för vuxenpsyk. Ann Cathrin Hedman, enhetschef inom kommunal psykiatri.

*Alla hälsas hjärtligt välkomna! Lena Hultberg, anhörigkonsulent; Britt-Marie Nohrstedt, rådgivare/behandlare; Birgitta Hellman, diakoniarbetare. Arrangörer: Fagersta kommun och Svenska kyrkan i Fagersta*



## Lindgården After work



**8 mars & 29 mars  
kl 17-21**

Stanna till hos oss på vägen hem. Vi fortsätter finfredag på Lindgården med en läcker buffé och soft musik i trevligt sällskap. Buffé (180 kr) serveras kl 17-19.

*Boka gärna bord. Välkomna! hälsar Kerstin, Anna, Sarah, Madde och Patrik.*

tel 0223-434 00  
Kyrkvägen 7, Fagersta

**Svenska kyrkan**   
VÄSTANFORS VÄSTERVÅLA

## Nu kan du söka medel ur våra stipendiefonder

Uppgifter om aktuella stipendier och ansökningsblanketter finns på församlingsexpeditionen på Lindgården tel 0223-434 00 samt på hemsidan. Ansökan lämnas senast den 3 maj.

## Resultat julinsamlingen

39,4 miljoner kronor blev resultatet för Svenska kyrkans julkampanj En flicka är född. I Västanfors Västervåla församling samlade internationella gruppen in nästan 30 000 kronor genom olika aktiviteter, kollekt och gåvor. Tack alla som har bidragit med gåvor och frivilligt arbete!

## Klädbyttardag

**Lördag 30/3 kl 10-13  
på Lindgården**

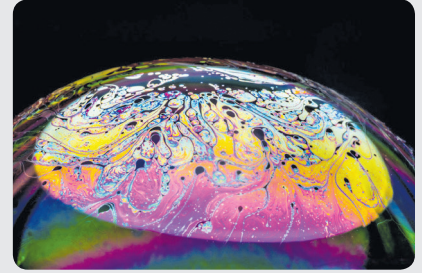
Välkommen till Lindgården för att sälja och köpa barnkläder och leksaker. Ring Anna Binning tel 0223-434 27 för att boka bord (50 kr)  
epost: anna.binning@svenskakyrkan.se



## Meningen med livet som friskvård

En serie samtal och föredrag om Viktor E Frankel och hans tankar om människans inre liv och motivation.

Idag talar vi mycket om psykisk ohälsa som ökar i samhället. Hur mycket beror det på att vi inte finner något meningsfullt att leva för, trots vår välfärd? Människor får sina sammanhang splittrande genom digitalisering och de mänskliga kontakterna blir allt mer opersonliga. Att må bra är något som sker i en gemenskap. Frankel berättar i sina böcker om erfarenheter från koncentrationslägren.



Onsdagar den 20 mars, 27 mars, 3 april och 10 april kl 16 – 17.30 på Lindgården. Ingen kostnad. Samtalsledare: Per-Arne Bengtsson, präst

## Vårmässa



Boka in datumet den **8 april kl 18** för årets vårmässa på Lindgården med modevisning, utställare och buffé. Mer info kommer. Prästerna säljer **prästost** vid ICA Fontänen den 5/4 och frivilliga skramlar bössa för fasteinsamlingen 2/4 och 5/4.

Musikgudstjänst med



## Västerås Kammarkör

Söndag 31 mars kl 18 i Västanfors kyrka

**ROCK**  
gudstjänst

**Rock & popkören**

Bengt Andersson - gitarr  
Erik Liljeqvist - trummor  
Erik Strindö - bas  
Lena Martinsson - körledare & keyboard

Låtar av  
**COLDPLAY**

Västanfors kyrka  
söndag 17 mars kl 18

sensus Svenska kyrkan  
VÄSTANFORS VÄSTERVÅLA

## Fastekampanjen pågår



Foto: Magnus Aronson/Ikon

Vi delar samma himmel och har samma rättigheter, men verkligheten ser olika ut. 135 miljoner människor är i akut behov av humanitärt stöd. Den siffran är svår att förstå, men bakom den finns människor som fått sin trygghet sönderslagen av krig, våld och naturkatastrofer.

Årets fastekampanj handlar om kampen för en rättvis värld där människor kan leva i trygghet. Svenska kyrkans internationella arbete stödjer humanitära insatser över hela världen. Var med och kämpa för människors rätt att få resa sig starkare ur en katastrof.

Insamlingsmålet för fastekampanjen 2019, som börjar på fastlagssöndagen den 3 mars och pågår till palmsöndagen den 14 april, är 35 miljoner kronor.

Stöd Svenska kyrkans internationella arbete. Swisha din gåva till 900 1223. Tack!

Läs mer på [svenskakyrkan.se/internationelltarbete](http://svenskakyrkan.se/internationelltarbete)